



**DES BONNES IDÉES POUR LA SANTÉ**

Matelas et Cales de positionnement  
Oreillers – Serviettes en mousse

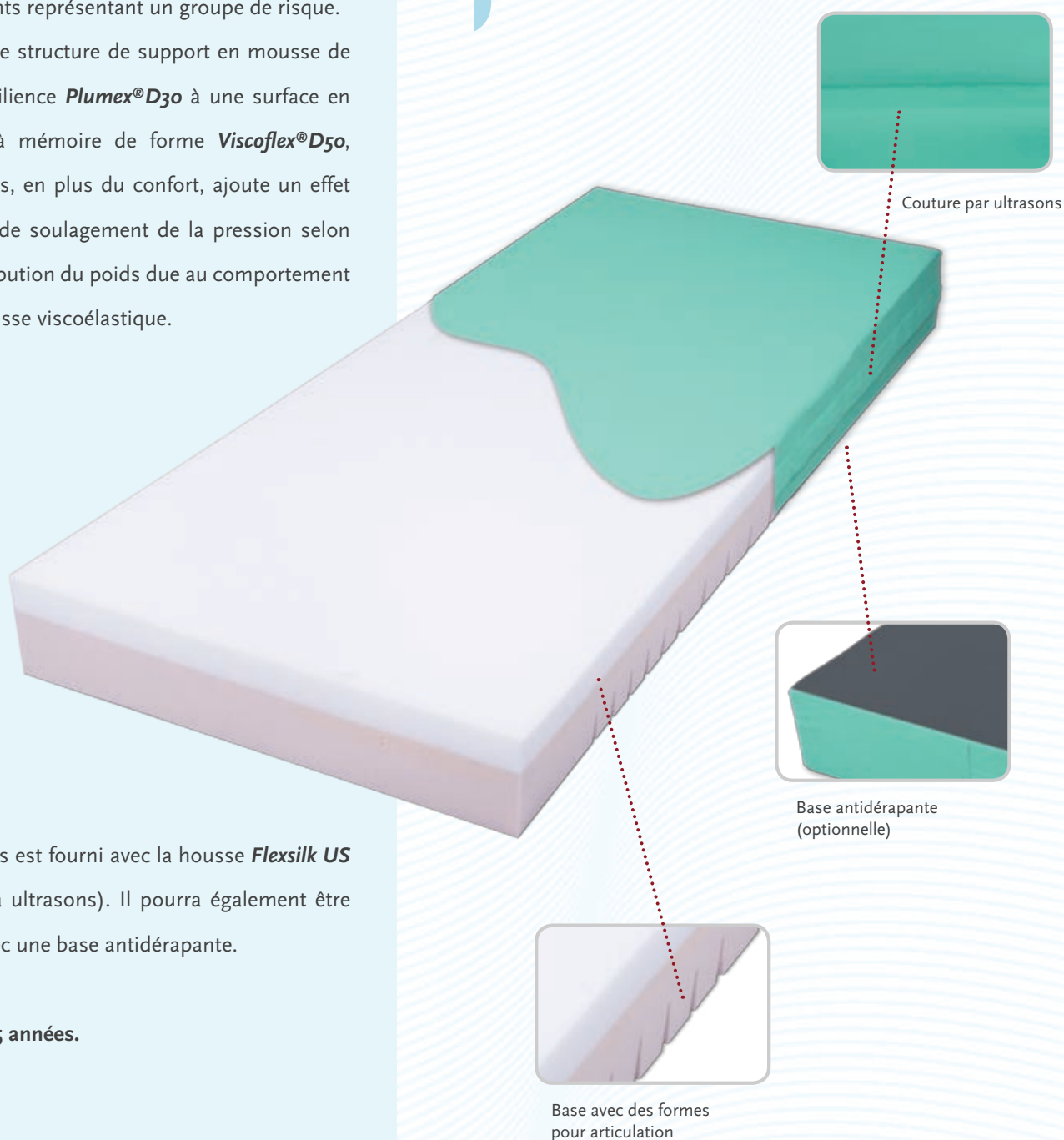


## MATELAS ANTI-ESCARRES ARTICULÉ

Ce modèle rentabilise le binôme qualité-prix et traduit une solution de base pour la prévention du développement d'ulcères de pression chez des patients représentant un groupe de risque. Alliant une structure de support en mousse de haute résilience **Plumex®D30** à une surface en mousse à mémoire de forme **Viscoflex®D50**, ce matelas, en plus du confort, ajoute un effet essentiel de soulagement de la pression selon la redistribution du poids due au comportement de la mousse viscoélastique.

### Technologie de couture à ultrasons :


- Confection sans les points de couture traditionnels
- Constitution d'une véritable barrière imperméable.



Le matelas est fourni avec la housse **Flexsilk US** (cousue à ultrasons). Il pourra également être fourni avec une base antidérapante.

**Garantie 5 années.**

## DONNÉES TECHNIQUES

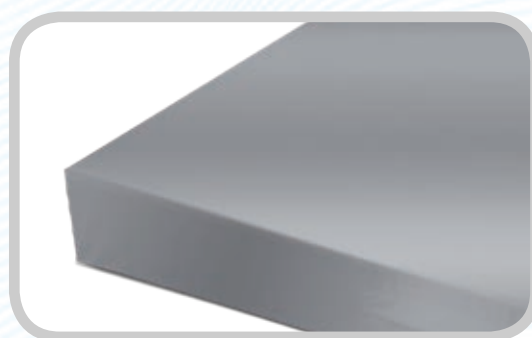
Description	Dimensions standards (mm)	Composition de la structure	Housse	Couleur	Propriétés de la housse
Matelas anti-escarres articulé	Longueur : 1800/1850/1900 Largeur : 800/850/900 Épaisseur : 150	Base en mousse de haute resiliance <i>Plumex® D30</i> (10 cm) et surface en <i>Viscoflex® D50</i> (5 cm) 	<i>Flexsilk US</i>	Vert Menthe	Imperméable Respirable Bi-élastique Anti-bactérien Anti-acariens Anti-allergique Ignifuge (CRIB 5) Cousue à ultrasons

### PROTECTION SUPPLÉMENTAIRE HOUSSE *FLEXSILK SILVER* (Optionnelle)

Ce modèle pourra également être fourni avec une housse de qualité supérieure, la housse *Flexsilk Silver*, traitée aux ions d'argent, agent antimicrobien naturel, qui représente une grande nouveauté dans le secteur de l'élimination de bactéries, de champignons et de virus.

- Son efficacité repose sur la libération d'ions, ou particules élémentaires à charge positive, qui éliminent les bactéries, les champignons et les virus de façon naturelle en détruisant certaines de leurs fonctions.

- Ce traitement empêche la reproduction des bactéries en empêchant leur croissance.



Matelas avec housse *Flexsilk Silver* – couleur argent

> Les informations continues dans ce catalogue pourrons souffrir des changements sans préavis.



## ANTI-ESCARRES SUPRA (Articulé)

Il s'agit du modèle idéal pour les patients alités à long terme.

La structure articulée, présentée avec une couche de 11 cm de **Plumex® D55**, mousse de haute résilience à forte densité, qui constitue un support parfait, et qui, conjuguée à 7 cm de mousse **Viscoflex® D85**, devient une solution de qualité supérieure, pour ce qui est du confort mais aussi en ce qui concerne un plus grand effet de soulagement de la pression proposé.

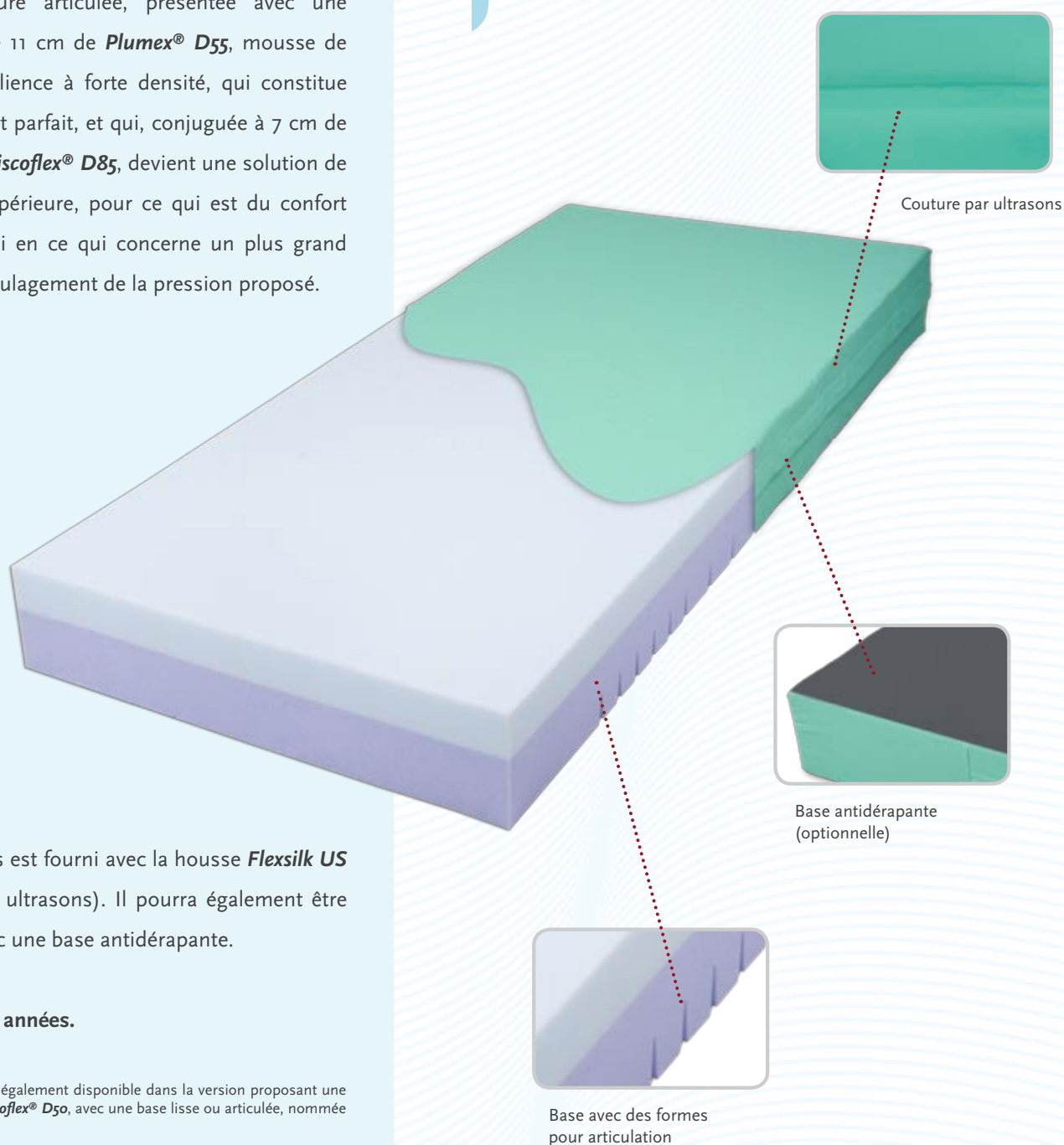
Le matelas est fourni avec la housse **Flexsilk US** (cousue à ultrasons). Il pourra également être fourni avec une base antidérapante.

**Garantie 5 années.**



Ce modèle est également disponible dans la version proposant une surface en **Viscoflex® D50**, avec une base lisse ou articulée, nommée SUPRA V2010.

### Technologie de couture à ultrasons :

- Confection sans les points de couture traditionnels
- Constitution d'une véritable barrière imperméable.



## DONNÉES TECHNIQUES

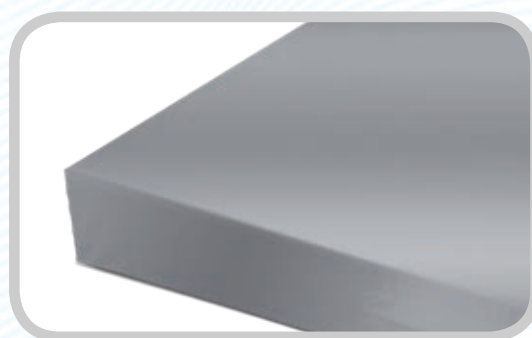
Description	Dimensions Standards (mm)	Composition de l'intérieur	Housse	Couleur	Propriétés de la Housse
<b>Anti-Escarres Supra (Articulé)</b> 	Longueur: 1800/1850/1900 Largeur: 800/850/900 Épaisseur: 180	Base en mousse de haute resilience <i>Plumex® D55</i> (11 cm) et surface en <i>Viscoflex</i> <i>D85</i> (7 cm) 	<i>Flexsilk US</i>	Vert Menthe	Imperméable Respirable Bi-élastique Anti-bactérien Anti-acariens Anti-allergique Ignifuge (CRIB 5) Cousue à ultrasons

### PROTECTION SUPPLÉMENTAIRE HOUSSE *FLEXSILK SILVER* (Optionnelle)

Ce modèle pourra également être fourni avec une housse de qualité supérieure, la housse *Flexsilk Silver*, traitée aux ions d'argent, agent antimicrobien naturel, qui représente une grande nouveauté dans le secteur de l'élimination de bactéries, de champignons et de virus.

- Son efficacité repose sur la libération d'ions, ou particules élémentaires à charge positive, qui éliminent les bactéries, les champignons et les virus de façon naturelle en détruisant certaines de leurs fonctions.

- Ce traitement empêche la reproduction des bactéries en empêchant leur croissance.



Matelas avec housse *Flexsilk Silver* – couleur argent

> Les informations continues dans ce catalogue pourrons souffrir des changements sans préavis.



## MATELAS HOSPITALIERS I ET II

Conçu pour aider à la prévention des ulcères de pression, ce modèle possède la particularité, sur sa surface viscoélastique, de présenter des formes douces distinctes, disposées en 3 zones. Ainsi, en plus de sa capacité de pallier à plusieurs niveaux de pression auxquels le patient est confronté sur diverses zones de contact, la respirabilité du matelas a été renforcée.

La base de la structure, élaborée en mousse de haute résilience **Plumex® D35**, offre un excellent support à cette surface statique de maintien.

Ce modèle est disponible en 2 versions qui se différencient par la densité de la mousse viscoélastique considérée pour la surface de la structure.

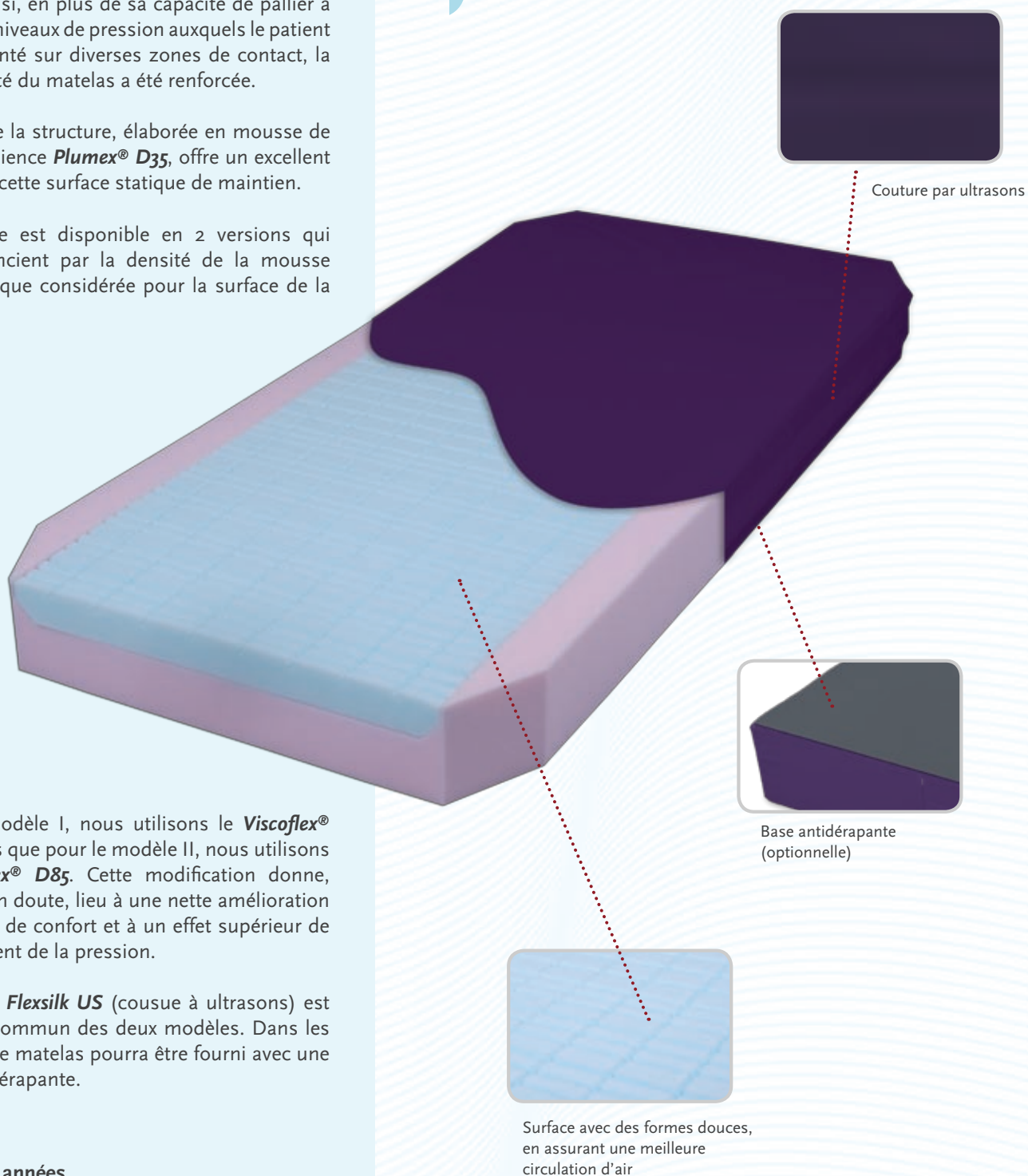
Pour le modèle I, nous utilisons le **Viscoflex® D50** tandis que pour le modèle II, nous utilisons le **Viscoflex® D85**. Cette modification donne, sans aucun doute, lieu à une nette amélioration de l'indice de confort et à un effet supérieur de soulagement de la pression.

La housse **Flexsilk US** (cousue à ultrasons) est un point commun des deux modèles. Dans les deux cas, le matelas pourra être fourni avec une base antidérapante.





**Garantie 5 années.**

### Technologie de couture à ultrasons :

- Confection sans les points de couture traditionnels
- Constitution d'une véritable barrière imperméable.



## DONNÉES TECHNIQUES

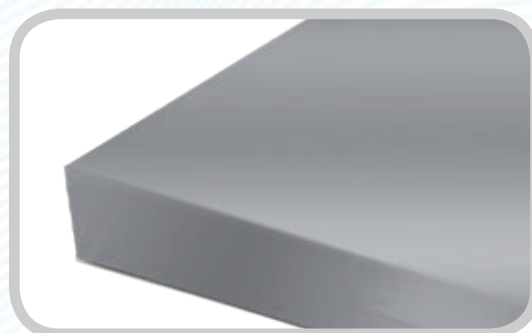
Description	Dimensions standards (mm)	Composition de la structure	Housse	Couleur	Propriétés de la housse
<b>Matelas hospitalier I</b> 	Longueur : 1800/1850/1900 Largeur : 800/850/900 Épaisseur : 150	Base en mousse de haute resilience <i>Plumex® D35</i> (9 cm) et surface en <i>Viscoflex D50</i> (6 cm) 	<i>Flexsilk US</i>	Violet	Imperméable Respirable Bi-élastique Anti-bactérien Anti-acariens Anti-allergique Ignifuge (CRIB 5) Cousue à ultrasons
<b>Matelas hospitalier II</b> 	Longueur : 1800/1850/1900 Largeur : 800/850/900 Épaisseur : 150	Base en mousse de haute resilience <i>Plumex® D35</i> (9 cm) et surface en <i>Viscoflex D85</i> (6 cm) 	<i>Flexsilk US</i>	Violet	Imperméable Respirable Bi-élastique Anti-bactérien Anti-acariens Anti-allergique Ignifuge (CRIB 5) Cousue à ultrasons

### PROTECTION SUPPLÉMENTAIRE HOUSSE *FLEXSILK SILVER* (Optionnelle)

Ce modèle pourra également être fourni avec une housse de qualité supérieure, la housse ***Flexsilk Silver***, traitée aux ions d'argent, agent antimicrobien naturel, qui représente une grande nouveauté dans le secteur de l'élimination de bactéries, de champignons et de virus.

- Son efficacité repose sur la libération d'ions, ou particules élémentaires à charge positive, qui éliminent les bactéries, les champignons et les virus de façon naturelle en détruisant certaines de leurs fonctions.

- Ce traitement empêche la reproduction des bactéries en empêchant leur croissance.



Matelas avec housse *Flexsilk Silver* – couleur argent

> Les informations continues dans ce catalogue pourront souffrir des changements sans préavis.



## SURMATELAS (ANTI-ESCARRES)

En complément d'un matelas de base, il s'agit de la solution idéale pour les patients alités à moyen ou long terme.

La structure en **Viscoflex®**, mousse dont la principale caractéristique consiste en une parfaite adaptation à la forme du corps, permet un soulagement efficace de la pression et un niveau de confort supérieur.

Ce matelas pourra être fourni avec une structure en **Viscoflex® D50** (modèle standard) ou **D85**. Cependant, dans ce dernier cas, les termes qualitatifs de cette solution seront nettement supérieurs.

Le matelas est fourni avec la housse **Flexsilk US**, cousue à ultrasons.

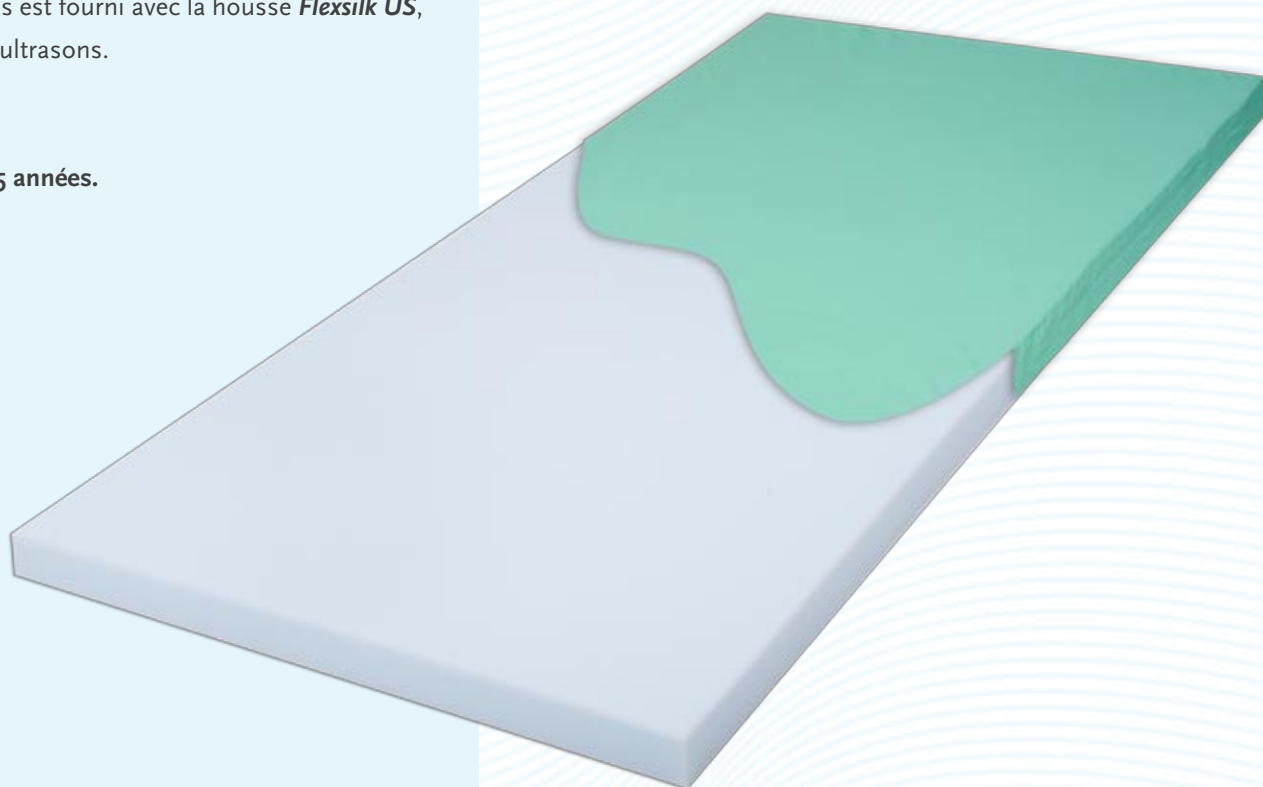
**Garantie 5 années.**

### *Technologie de couture à ultrasons :*

- *Confection sans les points de couture traditionnels*
- *Constitution d'une véritable barrière imperméable.*




Couture par ultrasons





## DONNÉES TECHNIQUES

Description	Dimensions standards (mm)	Composition de la structure	Housse	Couleur	Propriétés de la housse
<b>Surmatelas (anti-escarres)</b> 	Longueur : 1800/1850/1900 Largeur : 800/850/900 Épaisseur : 60/80	Viscoflex® D50 Viscoflex® D85 (optionnelle)	Flexsilk US	Vert Menthe	Imperméable Respirable Bi-élastique Anti-bactérien Anti-acariens Anti-allergique Ignifuge (CRIB 5) Cousue à ultrasons

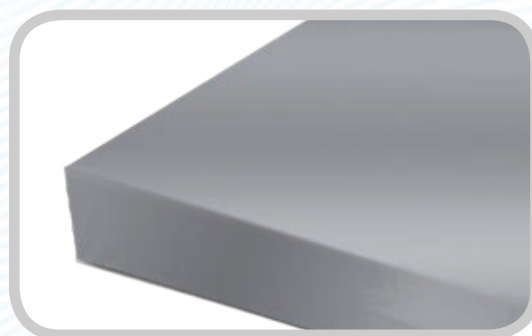


### PROTECTION SUPPLÉMENTAIRE HOUSSE FLEXSILK SILVER (Optionnelle)

Ce modèle pourra également être fourni avec une housse de qualité supérieure, la housse **Flexsilk Silver**, traitée aux ions d'argent, agent antimicrobien naturel, qui représente une grande nouveauté dans le secteur de l'élimination de bactéries, de champignons et de virus.

- Son efficacité repose sur la libération d'ions, ou particules élémentaires à charge positive, qui éliminent les bactéries, les champignons et les virus de façon naturelle en détruisant certaines de leurs fonctions.

- Ce traitement empêche la reproduction des bactéries en empêchant leur croissance.



Matelas avec housse Flexsilk Silver – couleur argent

> Les informations continues dans ce catalogue pourrons souffrir des changements sans préavis.

## MATELAS ARTICULÉ I

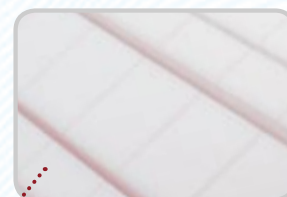
Ce matelas est idéal pour des lits articulés. Le noyau est composé par **Plumex®D35**, une mousse haute résilience, qui supporte le poids sur le matelas, en assurant un haut niveau de confort.

Les coupes définies de la surface, contribuent pour une meilleure répartition de la pression et de la circulation de l'air.

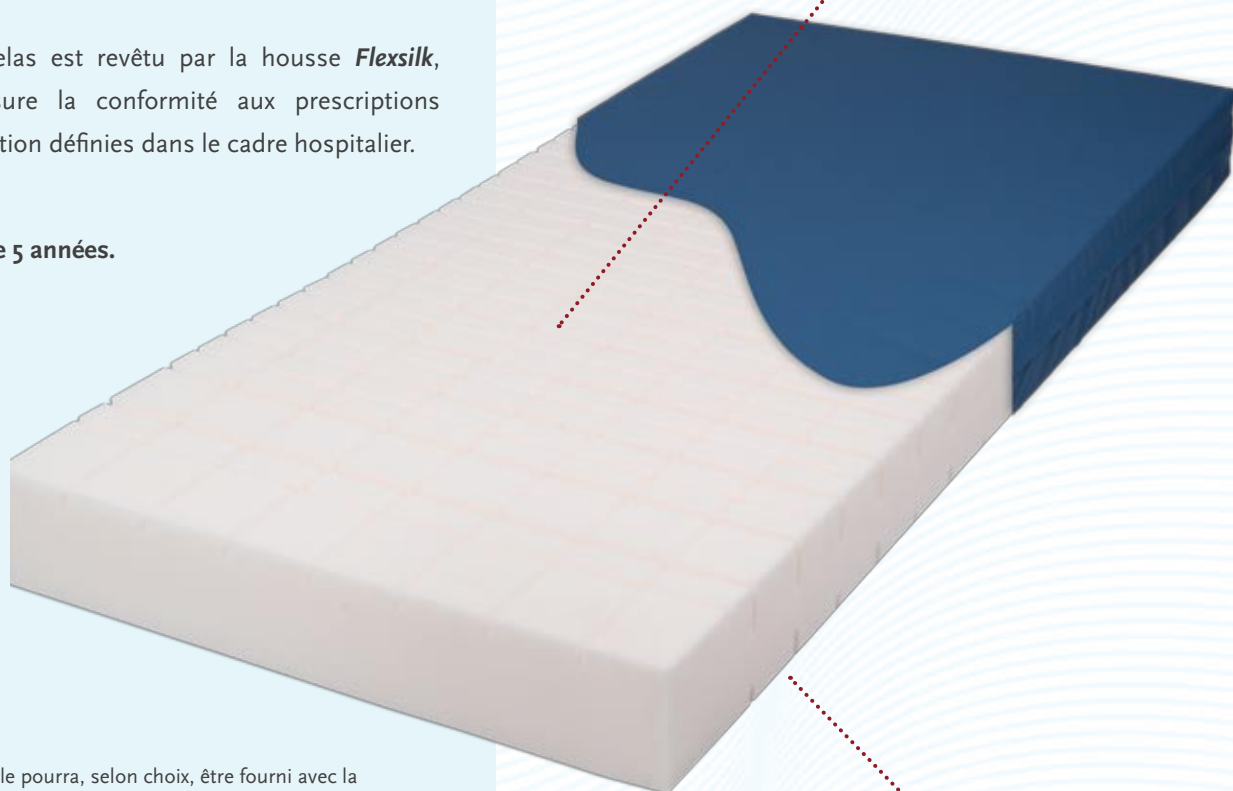
Le matelas est revêtu par la housse **Flexsilk**, qui assure la conformité aux prescriptions d'utilisation définies dans le cadre hospitalier.

**Garantie 5 années.**

Ce modèle pourra, selon choix, être fourni avec la housse **Flexsilk US**, cousue par ultrasons.





Surface avec des formes pour assurer une meilleure distribution de la pression

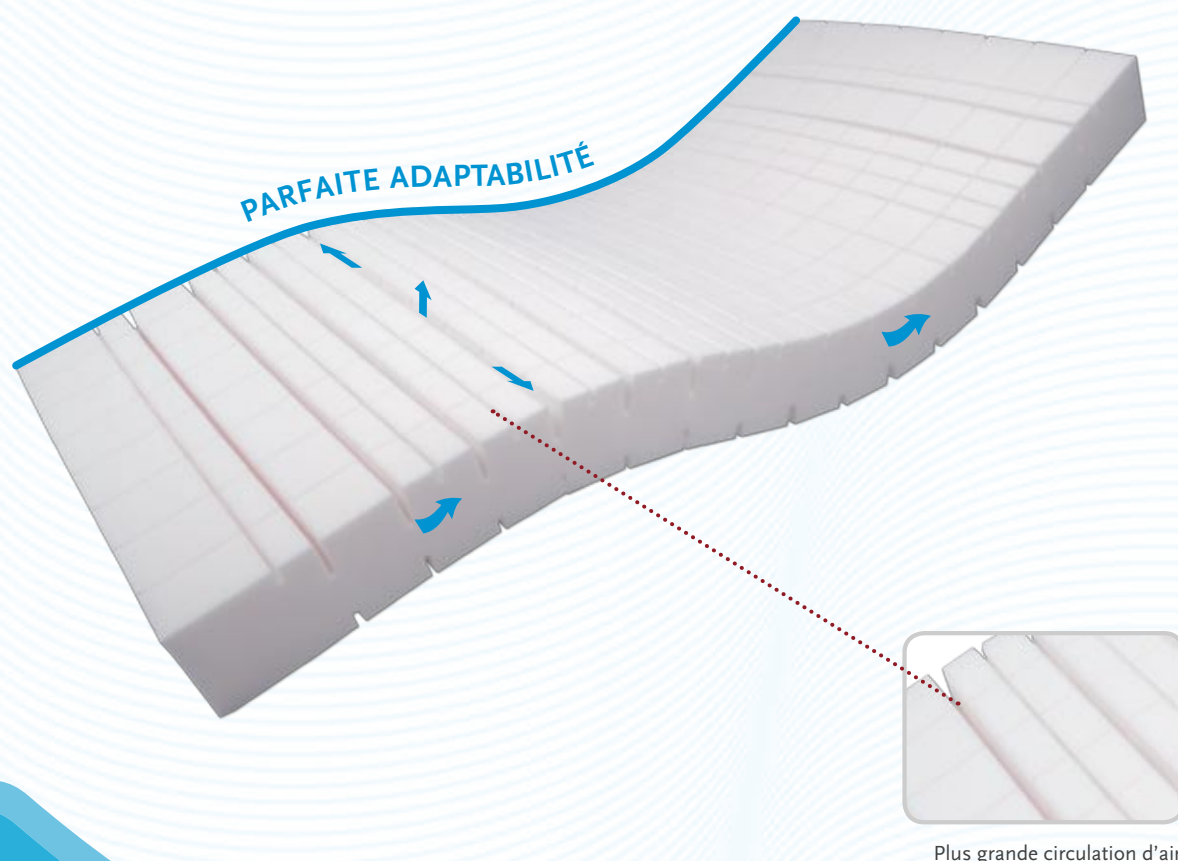


Base avec des formes pour articulation



## DONNÉES TECHNIQUES

Description	Dimensions standards (mm)	Composition de la structure	Housse	Couleur	Propriétés de la housse
<b>Matelas articulé I</b>  	Longueur: 1800/1850/1900 Largeur: 800/850/900 Épaisseur: 120/150	Mousse de haute resilience <i>Plumex® D35</i>  	<i>Flexsilk</i>	Bleu	Imperméable Respirable Bi-élastique Anti-bactérien Anti-acariens Anti-allergique Ignifuge (CRIB 5)



Plus grande circulation d'air

> Les informations continues dans ce catalogue pourrons souffrir des changements sans préavis.



Fabriqué par:

**Flex2000 - Produtos Flexíveis, SA**  
Siège et Serv. Administratives  
Rua da Estrada Nova, 785  
Ap. 15  
3889-909 Esmoriz

Installations Industrielles  
Zona Industrial de Ovar  
Fase III  
Rua Eng. Ferreira Dias S/N  
3880-327 Ovar

Telf. | +351 256 581 940  
Fax | +351 256 581 960  
E-mail | flex2000@mail.telepac.pt  
GPS | 40°52'53.02"N; 8°37'59.25"W

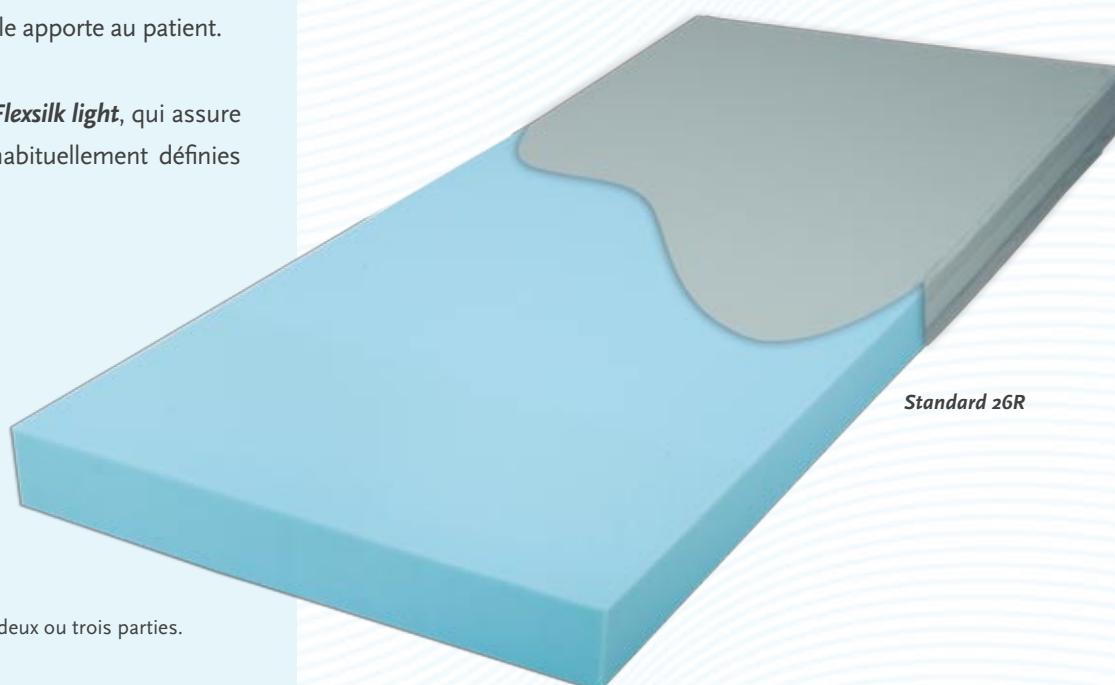
[www.mediflex.pt](http://www.mediflex.pt)

## MATELAS STANDARD

Matelas idéal pour une utilisation quotidienne/fréquente dans la plupart des unités hospitalières.

Ce modèle, qui fait partie de la gamme économique des produits hospitaliers **Mediflex**, propose une structure en mousse conventionnelle ayant une densité de 26 ou 30, moyennement dur, qui se reflète dans le confort qu'elle apporte au patient.

Il est revêtu d'une housse **Flexsilk light**, qui assure le respect des exigences habituellement définies en milieu hospitalier.



Standard 26R

Ce modèle peut se présenter en deux ou trois parties.



Mousse 30RM  
Option avec des formes pour articulation

Garantie 2 années.



## DONNÉES TECHNIQUES

Description	Dimensions standards (mm)	Composition de la structure	Housse	Couleur	Propriétés de la housse
<b>Matelas standard</b>  	Longueur : 1800/1850/1900 Largeur : 800/850/900 Épaisseur : 100/120	Mousse conventionnelle D26 ou D30.  	<i>Flexsilk Light</i>	Vert Mauve	Imperméable Respirable Bi-élastique Anti-bactérien Anti-acariens Anti-allergique Ignifuge (CRIB 5)

> Les informations continues dans ce catalogue pourront souffrir des changements sans préavis.



Fabriqué par:

**Flex2000 - Produtos Flexíveis, SA**  
 Siège et Serv. Administratives  
 Rua da Estrada Nova, 785  
 Ap. 15  
 3889-909 Esmoriz

Installations Industrielles  
 Zona Industrial de Ovar  
 Fase III  
 Rua Eng. Ferreira Dias S/N  
 3880-327 Ovar

Telf. | +351 256 581 940  
 Fax | +351 256 581 960  
 E-mail | flex2000@mail.telepac.pt  
 GPS | 40°52'53.02"N; 8°37'59.25"W

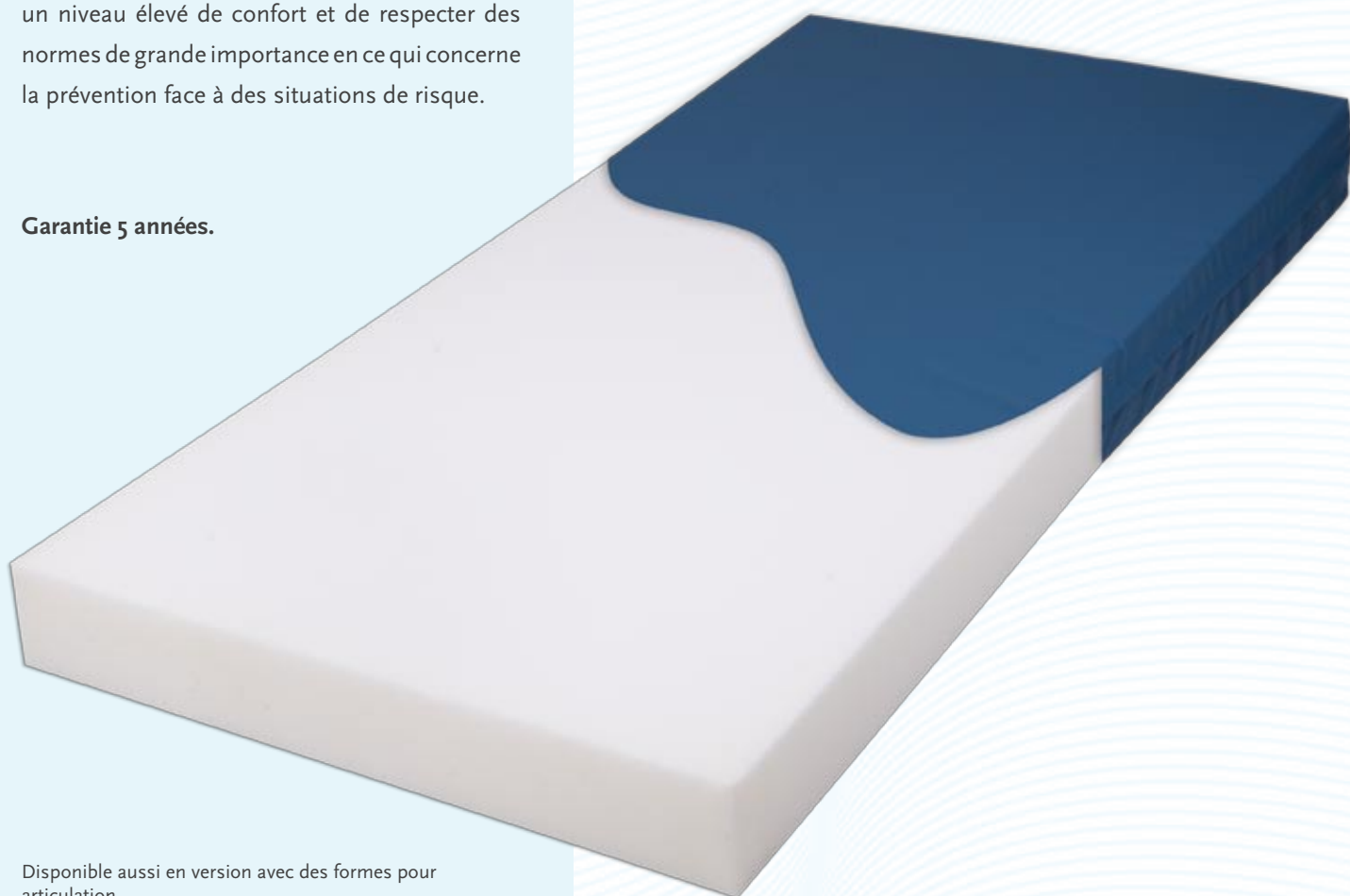
[www.mediflex.pt](http://www.mediflex.pt)

## MATELAS STANDARD IGNIFUGE

Ce modèle a la particularité de respecter les normes anglaises les plus exigeantes en ce qui concerne la combustibilité.

La structure est composée de mousse de haute résilience **Plumex®D30**, ayant subi un traitement de retardant de feu (FR), qui permet d'atteindre un niveau élevé de confort et de respecter des normes de grande importance en ce qui concerne la prévention face à des situations de risque.



**Garantie 5 années.**

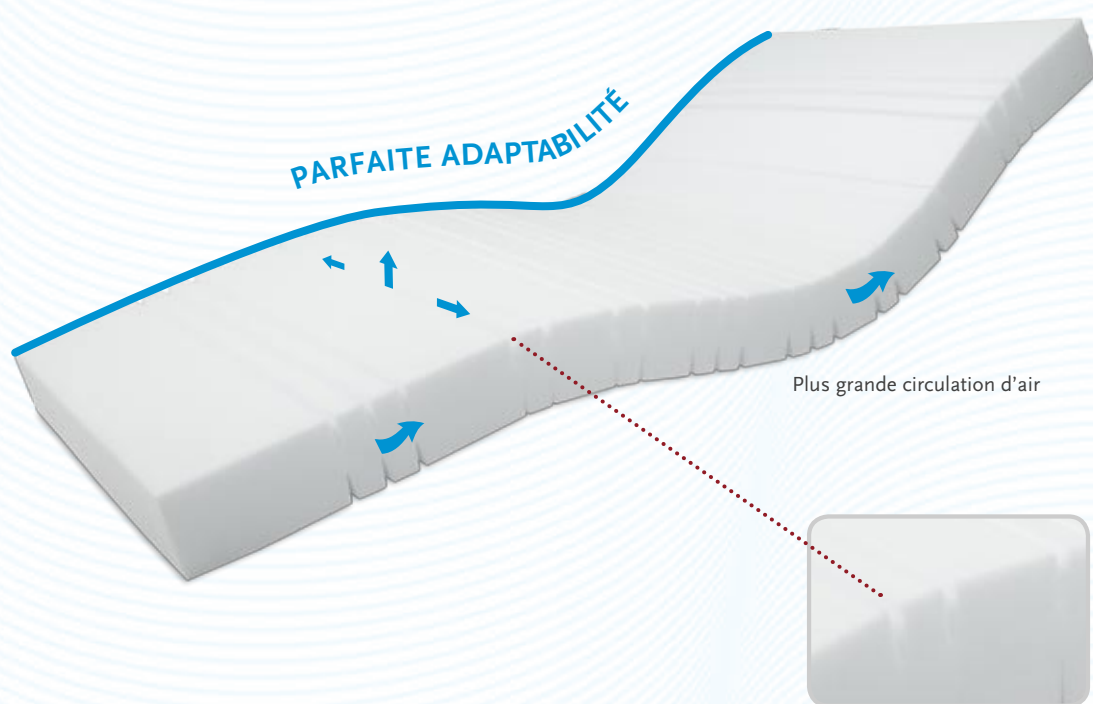


Disponible aussi en version avec des formes pour articulation



## DONNÉES TECHNIQUES

Description	Dimensions standards (mm)	Composition de la structure	Housse	Couleur	Propriétés de la housse
<b>Matelas standard ignifuge</b> 	Longueur: 1800/1850/1900 Largeur: 800/850/900 Épaisseur: 100/120	Mousse de haute resiliance <i>Plumex® D35</i> , avec traitement FR 	<i>Flexsilk</i>	Bleu	Imperméable Respirable Bi-élastique Anti-bactérien Anti-acariens Anti-allergique Ignifuge (CRIB 5)



Version avec des formes pour articulation

> Les informations continues dans ce catalogue pourrons souffrir des changements sans préavis.



Fabriqué par:

**Flex2000 - Produtos Flexíveis, SA**  
Siège et Serv. Administratives  
Rua da Estrada Nova, 785  
Ap. 15  
3889-909 Esmoriz

Installations Industrielles  
Zona Industrial de Ovar  
Fase III  
Rua Eng. Ferreira Dias S/N  
3880-327 Ovar

Telf. | +351 256 581 940  
Fax | +351 256 581 960  
E-mail | flex2000@mail.telepac.pt  
GPS | 40°52'53.02"N; 8°37'59.25"W

[www.mediflex.pt](http://www.mediflex.pt)

## OREILLERS

Les oreillers **Mediflex** ont été développés et conçus en partenariat avec un groupe de techniciens spécialisés et ont pour objectif d'apporter un plus grand confort à leur utilisateur pendant leur utilisation.

Les matériaux utilisés garantissent une plus grande durabilité et un faible coût d'utilisation.

Plusieurs facteurs tels que l'ergonomie, l'hygiène en milieu hospitalier et le coût ont été pris en compte lors de leur développement.

*La mousse **Viscoflex**®, également connue comme « mousse à mémoire de forme » est un produit très utilisé dans la prévention d'escarres. Elle apporte un confort d'une excellente qualité et s'adapte à la forme du corps.*

*La mousse « **Super Soft** » est un produit plus économique qui offre également un bon confort.*



Des housses ignifuges sont utilisées pour le revêtement des oreillers **Mediflex**, tel que les normes les plus exigeantes le préconisent.

Notre ligne d'oreillers a été étudiée pour apporter un plus grand confort au patient de courte et de longue durée.


### Housse Flexsilk (blanche ou blue)

Faite à partir de tissu:

- 100% polyester revêtue de polyuréthane
- Bi-elastic
- Imperméable
- Respirable
- Ignifugé CRIB 5 – BS 7175 (Norme Britannique)



## DONNÉES TECHNIQUES

Déscription	Tailles Standard (mm)
<b>Oreiller cervical</b>	Long.: 500/600 Larg.: 400/450 Épais.: 120
	<b>Composition de l'intérieur</b>  Mousse <i>Viscoflex® D50</i> ou <i>Super Soft 23RSS</i>
	<b>Housse</b>  Housse <i>Flexsilk</i> , amovible et lavable

Déscription	Tailles Standard (mm)
<b>Oreiller visconfort</b>	Long.: 500/600 Larg.: 400/450 Épais.: 120
	<b>Composition de l'intérieur</b>  <i>Visconfort</i> ( <i>Viscoflex®</i> + <i>Fibre</i> )
	<b>Housse</b>  Housse intérieure Housse <i>Flexsilk</i> amovible et lavable

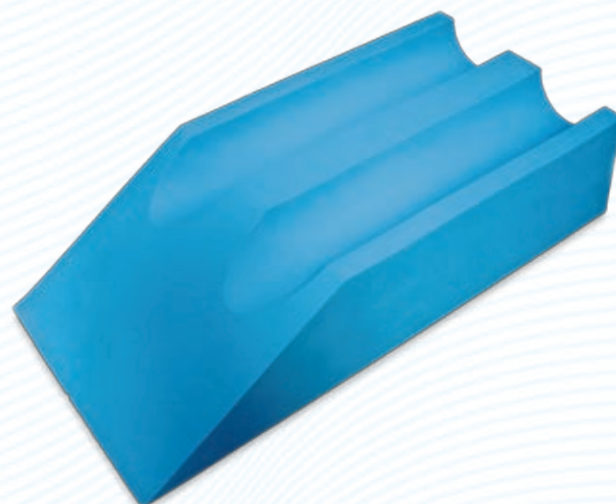
Déscription	Tailles Standard (mm)
<b>Oreiller standard</b>	Long.: 500/600 Larg.: 400/450 Épais.: 120
	<b>Composition de l'intérieur</b>  Mousse <i>Viscoflex® D50</i> ou <i>Super Soft 23RSS</i>
	<b>Housse</b>  Housse <i>Flexsilk</i> ou <i>Hospitalar Standard</i> , amovible et lavable

Déscription	Tailles Standard (mm)
<b>Oreiller en flocons</b>	Long.: 500/600 Larg.: 400/450 Épais.: 120
	<b>Composition de l'intérieur</b>  Flocons de mousse
	<b>Housse</b>  Housse <i>Flexsilk</i> ou <i>Hospitalar Standard</i> , amovible (en option) et lavable

> Les informations continues dans ce catalogue pourrons souffrir des changements sans préavis.

## MAINTIEN DES JAMBES

Une position correcte est essentielle à une thérapie de succès. Parfois, il est nécessaire que les membres inférieurs soient surélevés, pouvant ainsi éviter la formation d'œdèmes. Ces cales de maintien des jambes peuvent posséder un support pour la plante du pied si nécessaire.

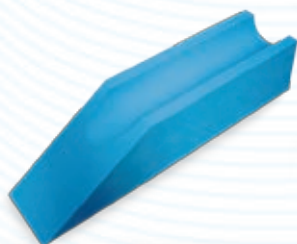


### Description

### Dimensions Standard (mm)

Soutien de la jambe  
à mi-hauteur Ref.001

Long.	Larg.	Épais.
900	220	200
720	220	200



### Structure

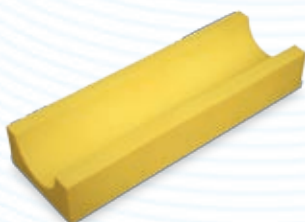
Mousse flexible  
Revêtement spécial  
Grand confort

### Description

### Dimensions Standard (mm)

Soutien de la  
jambe bas Ref.002

Long.	Larg.	Épais.
700	300	140
670	220	105

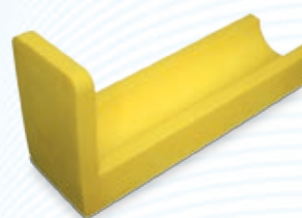


### Description

### Dimensions Standard (mm)

Soutien de la jambe  
bas avec support  
pour le pied Ref.003

Long.	Larg.	Épais.
700	300	140
670	220	105

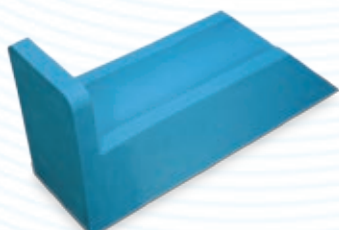


### Description

### Dimensions Standard (mm)

Soutien de la jambe en  
hauteur avec support  
pour le pied Ref.004

Long.	Larg.	Épais.
900	260	200
720	260	200

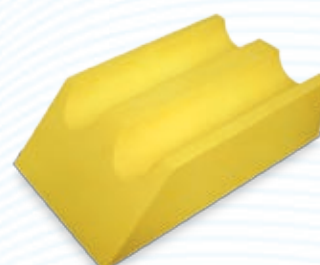


### Description

### Dimensions Standard (mm)

Soutien de la jambe  
double à mi-hauteur

Long.	Larg.	Épais.
900	440	200
720	440	200

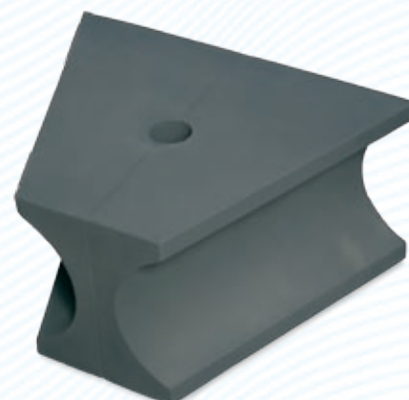




## CALES DE MAINTIEN ET DE SÉPARATION DE JAMBES

Dans des situations d'hernies, par exemple, une position assez élevée des membres inférieurs est nécessaire. Le maintien des jambes en hauteur permet qu'une partie du poids du corps soit supportée par les jambes et que la hanche soit légèrement relevée.

Dans des cas de chirurgies des organes génitaux, de l'aîne, ou dans d'autres chirurgies de la même zone où le patient doit obligatoirement maintenir les jambes ouvertes, la cale d'expansion est une aide essentielle.



### Structure

Mousse flexible  
Revêtement spécial  
Grand confort

### Déscription

### Dimensions Standard (mm)

#### Cale d'expansion

(ouverture de jambes) Ref.006

Long.	Haut.	Épais.
380/150	300	200



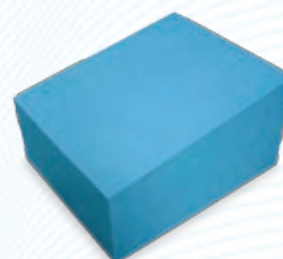
### Déscription

### Dimensions Standard (mm)

#### Maintien de jambes

en hauteur Ref.007

Long.	Larg.	Épais.
500	600	530/450
500	600	430/350
500	600	330/250
600	500	400



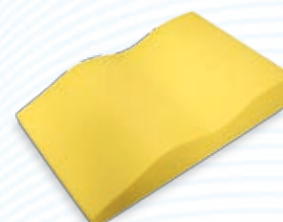
### Déscription

### Dimensions Standard (mm)

#### Maintien de jambes

spécial Ref.008

Long.	Haut.	Épais.
780	520	150

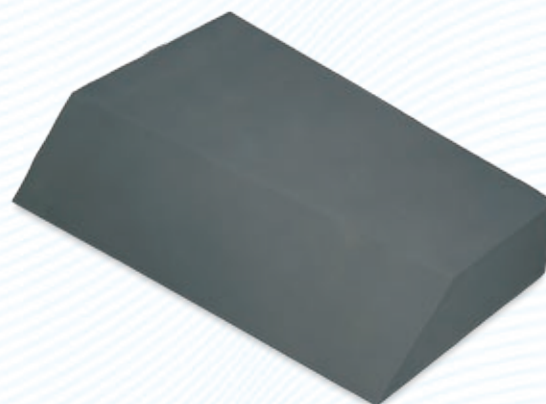


> Les informations continues dans ce catalogue pourrons souffrir des changements sans préavis.

## CALES DE MAINTIEN LOMBAIRE ET DU COU

Ces cales de maintien sont importantes dans des cas de chirurgies ou de postopératoire. La position du patient est fondamentale lors de la période de rétablissement et évite une pression sur les zones les plus affectées.

On essaie également de positionner le patient de façon à ce qu'un bon niveau de confort soit atteint. Ces articles ont une grande durabilité et, pour la plus grande partie d'entre eux, se transportent facilement.



### En option : Housse Flexsilk Bi-élastique

- Tissu bleu à point fermé 100% Polyester et revêtement en polyuréthane
- Imperméable
- Respirable
- Ignifugé CRIB 5 – BS 7175 (Norme Britannique)
- Bi-élastique

### Structure

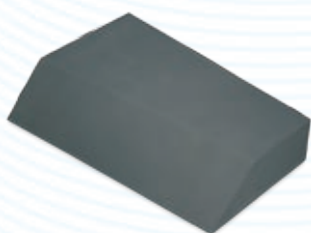
Mousse flexible  
Revêtement spécial  
Grand confort

### Déscription

### Dimensions Standard (mm)

#### Maintien lombaire I Ref.009

Long.	Larg.	Épais.
600	300/120	120

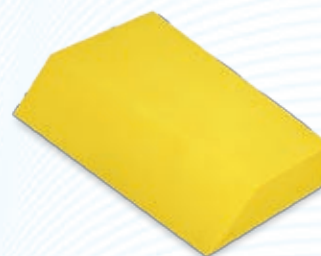


### Déscription

### Dimensions Standard (mm)

#### Maintien lombaire II (droit ou gauche) Ref.010

Long.	Larg.	Épais.
600	30-12/40-18	120



### Déscription

### Dimensions Standard (mm)

#### Maintien du cou I Ref.011

Long.	Larg.	Épais.
500	320	180

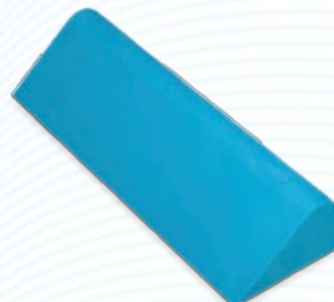


### Déscription

### Dimensions Standard (mm)

#### Maintien du cou II Ref.012

Long.	Larg.	Épais.
500	160	90





## CYLINDRES DE POSITIONNEMENT

Les cylindres de positionnement sont universels et peuvent être utilisés pour le maintien de la tête, du cou et des jambes, entre autres.

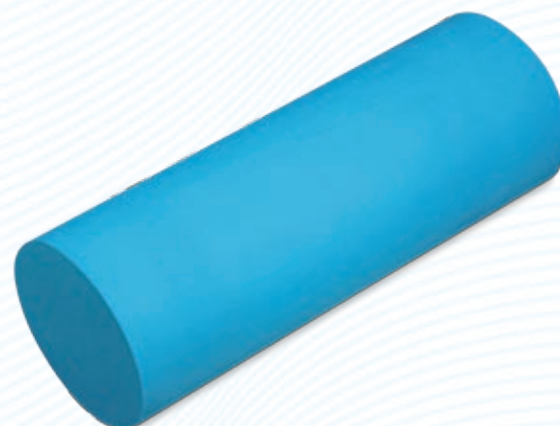
Ces cylindres de positionnement sont également très utilisés lors de traitements de physiothérapie.

### En option : Housse Flexsilk Bi-élastique

- Tissu bleu à point fermé 100% Polyester et revêtement en polyuréthane
- Imperméable
- Respirable
- Ignifugé CRIB 5 – BS 7175 (Norme Britannique)
- Bi-élastique

### Structures

Mousse flexible  
Revêtement spécial  
Grand confort

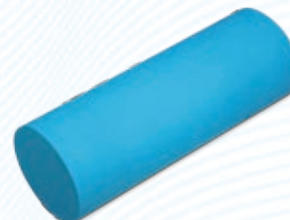


### Description

Cylindre de positionnement Ref.013

### Dimensions Standard (mm)

Long.	Larg.	Épais.
250	100	100
400	150	150
600	150	150
400	220	220
600	220	220

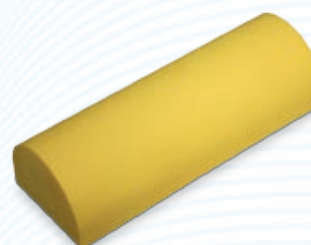


### Description

3/4 de cylindre Ref.014

### Dimensions Standard (mm)

Long.	Larg.	Épais.
400	150	110
600	150	110
400	220	165
600	220	165



> Les informations continues dans ce catalogue pourront souffrir des changements sans préavis.

### COUSSINS D'AMORTISSEMENT

Les sièges et les coussins **Mediflex®** sont tout spécialement recommandés pour les patients ayant des lésions des disques intervertébraux ou d'autres types de lésions de la colonne vertébrale. Les sièges et les coussins ont pour fonction maintenir le tronc et de permettre un positionnement correct et indolore du corps du patient.

Le maintien lombaire des fauteuils roulants est normalement insuffisant. Pour éviter des maux de la colonne vertébrale, dus à de longues périodes dans ces fauteuils, **Mediflex®** a développé des coussins excellents pour compenser le manque de maintien vérifié.

Le *décubitus* est un endommagement du tissu dû à la pression prolongée exercée sur certaines parties de la peau. Cette pression est exercée sur les vaisseaux sanguins, ce qui provoque une mauvaise circulation des zones affectées. Avec ces coussins, **Mediflex®** essaie de soulager les zones où il y a une plus grande pression (coccyx, zone postérieure du dos, etc.)

#### En option : Housse Flexsilk Bi-élastique

- Tissu bleu à point fermé 100% Polyester et revêtement en polyuréthane
- Imperméable
- Respirable
- Ignifugé CRIB 5 – BS 7175 (Norme Britannique)
- Bi-élastique

#### Structure

Mousse flexible  
Revêtement spécial  
Grand confort

Tableau référent à : Coussin pour toilettes I, Coussin por toilettes II et Coussin de protection (hémorroïdes)

#### Description

#### Dimensions Standard (mm)

##### Coussin de protection (hémorroïdes) Ref.017

Long.	Larg.	Épais.
450	450	90



#### Description

#### Dimensions Standard (mm)

##### Coussin d'amortissement anti-escarres I Ref.018

Long.	Larg.	Épais.
350	350	70

#### Coeur

Structure composée en viscoélastique



#### Description

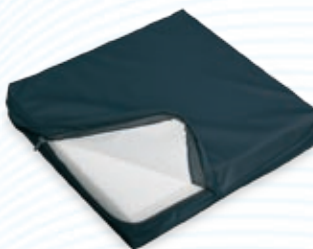
#### Dimensions Standard (mm)

##### Coussin d'amortissement anti-escarres II Ref.019

Long.	Larg.	Épais.
350	350	60

#### Coeur

Structure composée en viscoélastique + D60



#### Description

#### Dimensions Standard (mm)

##### Coussin pour toilettes I Ref.015

Long.	Larg.	Épais.
473	380	60



#### Description

#### Dimensions Standard (mm)

##### Coussin pour toilettes II Ref.016

Long.	Larg.	Épais.
400	380	60





## CALES DE POSITIONNEMENT

Le rayon-X et la salle d'opérations sont deux des services où la précision est fondamentale. Il est important que les radiographies soient faites dans des positions d'un bon niveau de confort pour le patient. Ce confort joue également un rôle fondamental lors des chirurgies.

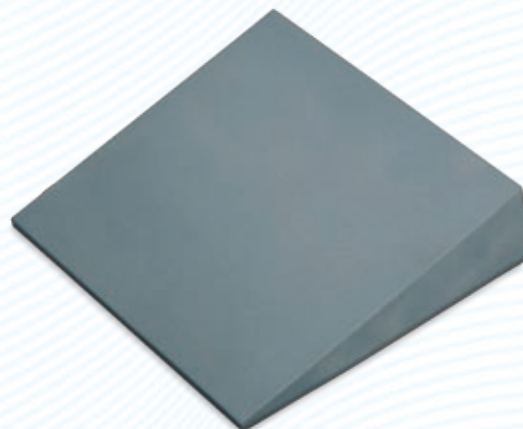
Ainsi, **Mediflex®** présente des dispositifs qui aident le technicien à positionner son patient de façon confortable et qui ne cause aucune oscillation ni aucun mouvement involontaire du patient. Ces articles ont une grande durabilité et, pour la plus grande partie d'entre eux, se transportent facilement.

### En option : Housse Flexsilk Bi-élastique

- Tissu bleu à point fermé 100% Polyester et revêtement en polyuréthane
- Imperméable
- Respirable
- Ignifugé CRIB 5 – BS 7175 (Norme Britannique)
- Bi-élastique

### Structure

Mousse flexible  
Revêtement spécial  
Grand confort

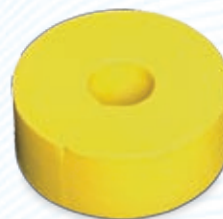


### Description

### Dimensions Standard (mm)

#### Anneau de protection Ref.021

Long.	Larg.
100/30	40
150/50	40
200/80	40

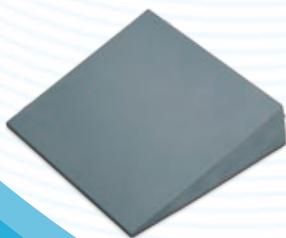


### Description

### Dimensions Standard (mm)

#### Cale I Ref.020

Long.	Larg.	Épais.
360	240	70/10
180	280	100/10
180	280	80/10
180	240	70/10

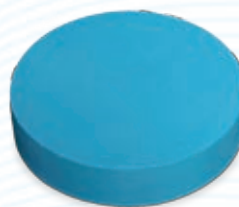


### Description

### Dimensions Standard (mm)

#### Rondelle de protection Ref.022

Long.	Larg.	Épais.
150	150	40
220	220	50



> Les informations continues dans ce catalogue pourrons souffrir des changements sans préavis.

## COUSSINS DE POSITIONNEMENT

Recouvert d'une housse respectant les exigences hospitaliers et un intérieur en mousse à mémoire de forme, qui assure un effet très important dans le soulagement de la pression, ces solutions fournissent des niveaux de confort très élevés



Ref. 025

Constitue un excellent appui pour la tête et soutien de la région de l'abdomen dans la position couchée latérale. Peut aussi être utilisé dans le support du muscle du mollet (gastrocnémien).

Dimensions: 90 x 30 cm



Ref. 023

Indiqué pour le soutien des épaules, des hanches et des genoux, dans la position couchée décubitus semi-latéral.

Dimensions: 160 x 30 cm



Ref. 026

Spécialement conçu pour appui de la tête.

Dimensions: 60 x 15 cm



Ref. 024

Idéal pour le soutien des épaules soit la position assise soit dans la position couchée décubitus semi-latérale.

Dimensions: 160 x 26 cm



Ref. 027

Pouvant avoir multiples utilisations, il maintient et cale la région abdominale lors du positionnement en décubitus latéral.

Dimensions: 60 x 50 cm



> Les informations continues dans ce catalogue pourront souffrir des changements sans préavis.



Fabriqué par:

**Flex2000 - Produtos Flexíveis, SA**  
Séde et Serv. Administratives  
Rua da Estrada Nova, 785  
Ap. 15  
3889-909 Esmoriz

Installations Industrielles  
Zona Industrial de Ovar  
Fase III  
Rua Eng. Ferreira Dias S/N  
3880-327 Ovar

Telf. | +351 256 581 940  
Fax | +351 256 581 960  
E-mail | [flex2000@mail.telepac.pt](mailto:flex2000@mail.telepac.pt)  
GPS | 40°52'53.02"N; 8°37'59.25"W

[www.mediflex.pt](http://www.mediflex.pt)